



Servizio Ambiente

1ª PARTE - INFORMAZIONI GENERALI

DENOMINAZIONE PROCEDIMENTO/PROCESSO

Autorizzazione Unica ambientale

SINTESI E FINALITA'

L'Autorizzazione Unica Ambientale (di seguito: AUA) è un procedimento complesso che si inserisce nell'ambito più generale di un procedimento gestito dallo Sportello Unico del Comune di Riferimento. Consiste nell'Adozione da parte della Provincia, in quanto di Autorità Competente, di un'autorizzazione comprensiva di tutti i titoli autorizzativi in materia ambientale necessari all'impresa per realizzare i propri impianti ed esercire la propria attività. L'espressione dell'assenso relativo a tali titoli può essere di competenza di Amministrazioni diverse da quella Provinciale. In questo caso la Provincia, all'interno del procedimento di AUA, è tenuta a coordinare l'attività degli altri Soggetti competenti.

REFERENTE DEL PROCEDIMENTO/PROCESSO

resp procedimento.

NORMATIVA DI RIFERIMENTO

- D.P.R. n. 59/2013 Regolamento recante la disciplina dell'autorizzazione unica ambientale e la semplificazione di adempimenti amministrativi in materia ambientale gravanti sulle piccole e medie imprese e sugli impianti non soggetti ad autorizzazione integrata ambientale, a norma dell'articolo 23 del decreto-legge 9 febbraio 2012, n. 5, convertito, con modificazioni, dalla legge 4 aprile 2012, n. 35
- D.Lgs 152/2006 e s.m.i Norme in materia Ambientale
- DGRV 1775/2013 D.P.R. 13 marzo 2013, n. 59. Primi indirizzi in materia di autorizzazione unica ambientale (A.U.A.).
- DGRV 622/2014 D.P.R. 13 marzo 2013, n. 59. Ulteriori indicazioni in materia di applicazione della disciplina sull'Autorizzazione Unica Ambientale (A.U.A.).

UFFICI COINVOLTI

- Servizi interessati per fasi endoprocedimentali (pareri, accertamenti tecnici, ecc..)
 - ✓ Servizio Ambiente della Provincia di Venezia: UO Tutela dell'Atmosfera e delle Acque, UO Gestione dei Rifiuti, UO Tutela dell'Ambiente
 - ✓ Servizio Protocollo
- Servizi interessati per i procedimenti comuni a più strutture

E' previsto il coinvolgimento di altre Amministrazioni quali: SUAP, Comuni (uffici tecnici), ARPAV, Enti Gestori del Servizio Idrico Integrato, ULSS competenti per territorio

FATTORE RISCHIO (PUNTI ATTRIBUITI AL PROCEDIMENTO IN OGGETTO, COME DA TABELLE RIPORTATE NELLA PARTE 4°)

PUNTI 7 (IL PUNTEGGIO POTRÀ ESSERE MODIFICATO IN BASE AD AUTONOME VALUTAZIONI DEL RESPONSABILE PER LA PREVENZIONE DELLA CORRUZIONE)

FASCE DI RISCHIO DEL PROCEDIMENTO	
0	procedimento privo di rischi
da 1 a 5	procedimento a rischio marginale/improbabile
da 6 a 10	procedimento a basso rischio
da 11 a 15	procedimento a rischio probabile
da 16 a 20	procedimento a rischio elevato
da 21 a 25	procedimento a rischio estremamente elevato

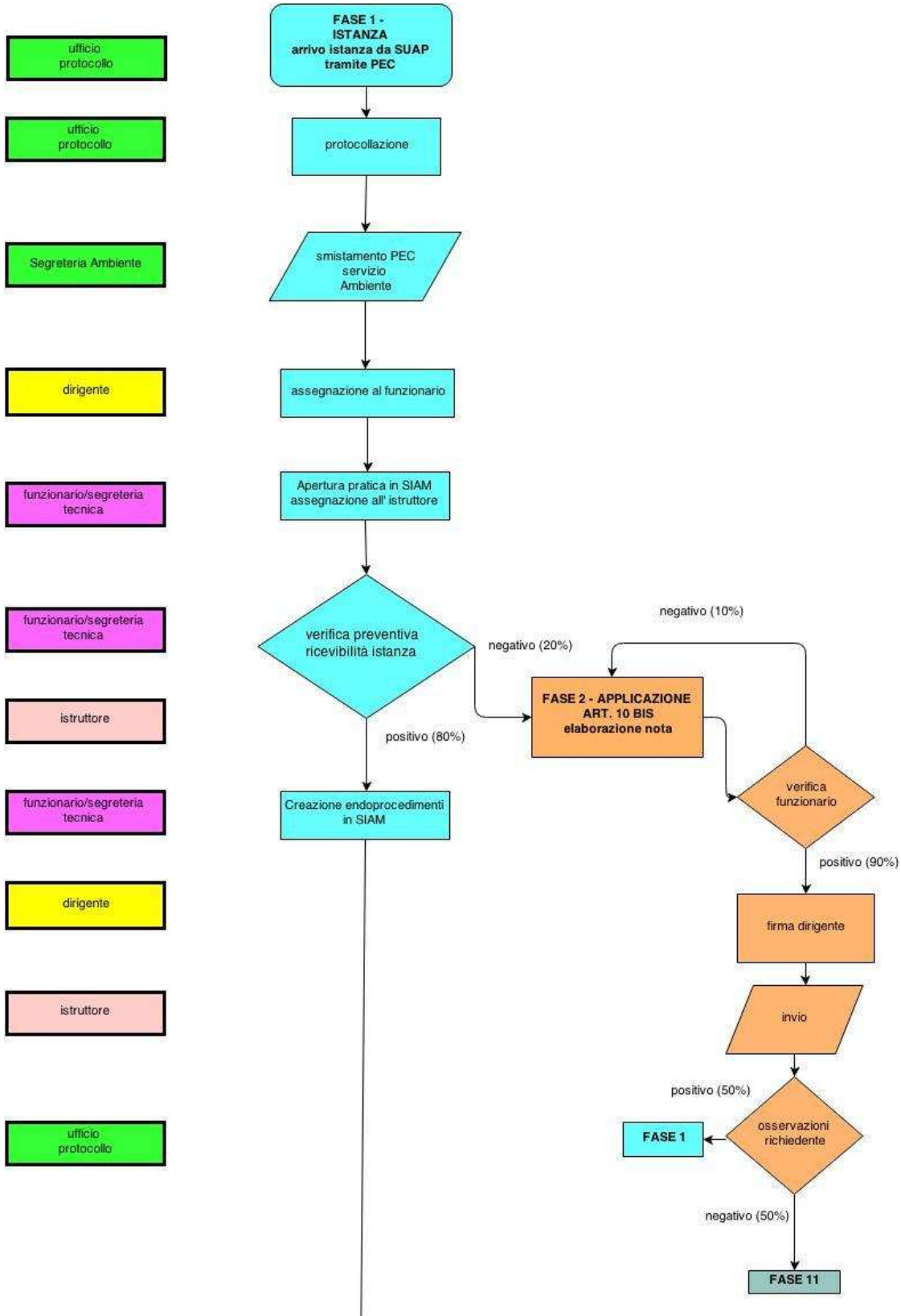
2ª PARTE – FASI DEL PROCEDIMENTO

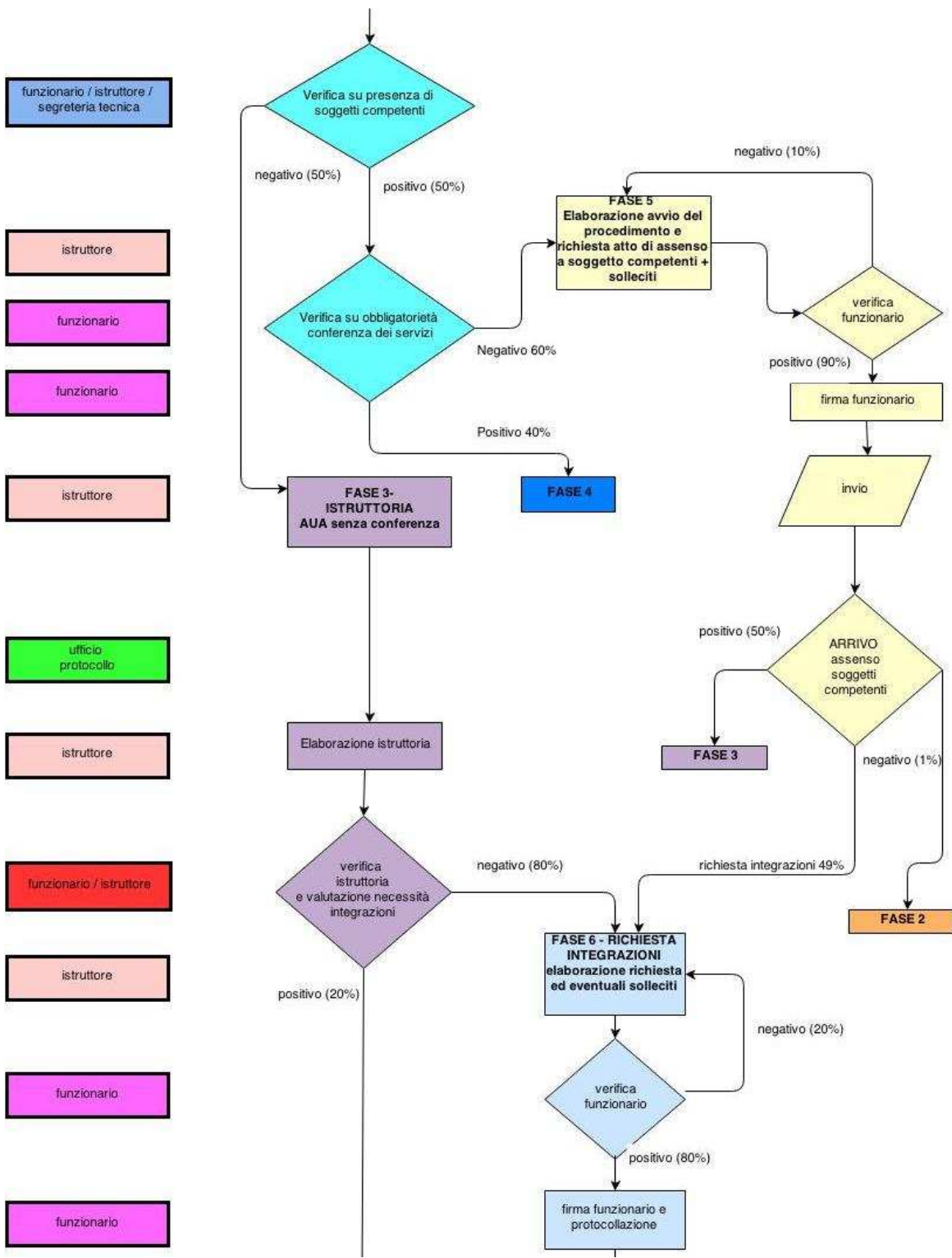
DESCRIZIONE DELLE FASI DEL PROCEDIMENTO

<u>FASE</u>	<u>TEMPI</u> (n° gg)
1) Presentazione Istanza	30
2) Applicazione art. 10 bis	11
3) Istruttoria AUA senza Conferenza dei Servizi	13
4) Istruttoria AUA con Conferenza dei Servizi	66
5) Avvio del procedimento e richiesta/ricezione atti di assenso	33
6) Richiesta Integrazioni	1
7) Ricezione integrazioni	2
8) Valutazione integrazioni	5
9) Conferenza dei Servizi	15
10) Determinazione di accoglimento	5
11) Determinazione di diniego	5
12) Trasmissione Atto	1

3ª PARTE – FLUSSO PROCEDIMENTALE

allegare il flow chart predisposto col programma draw.io





istruttore

funzionario

istruttore

istruttore

istruttore

funzionario

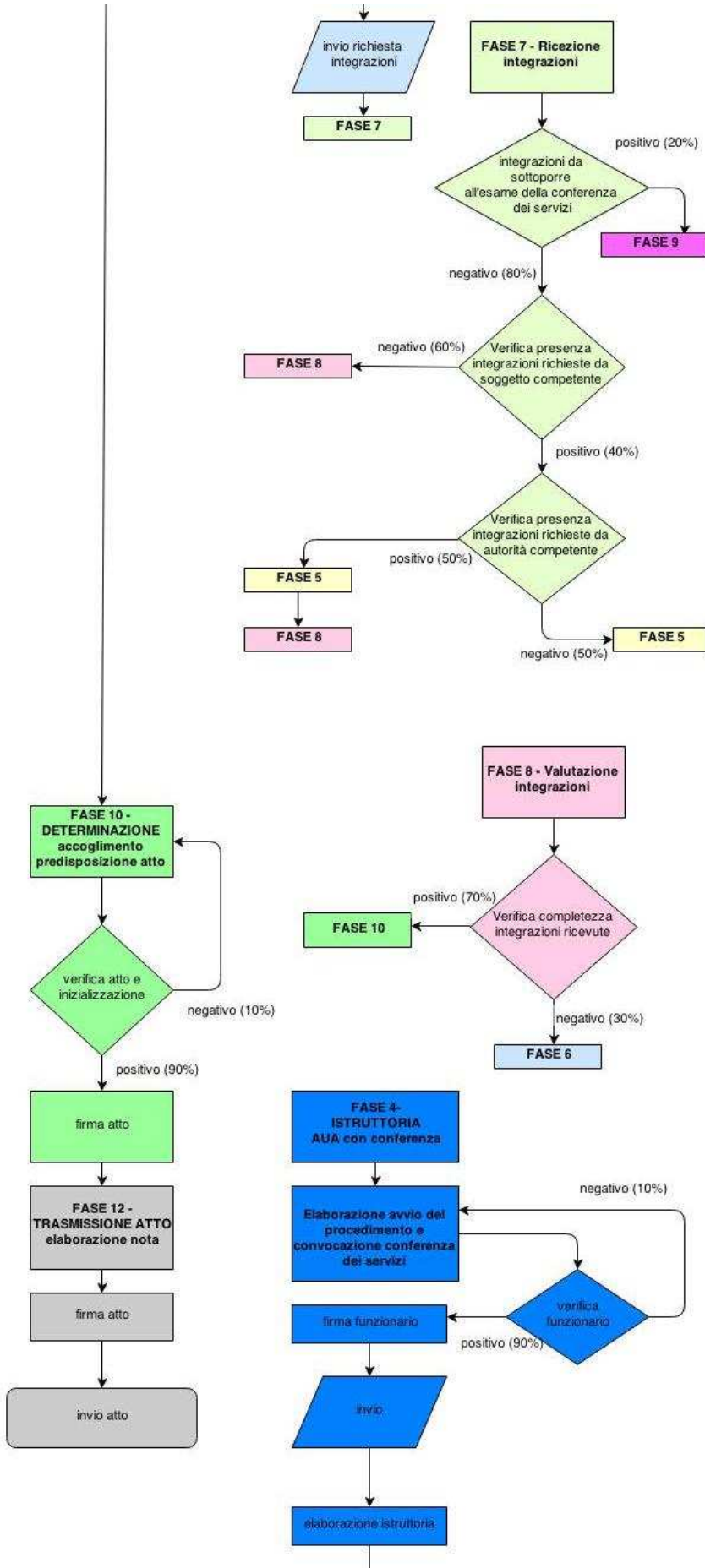
dirigente

istruttore

funzionario

istruttore

istruttore



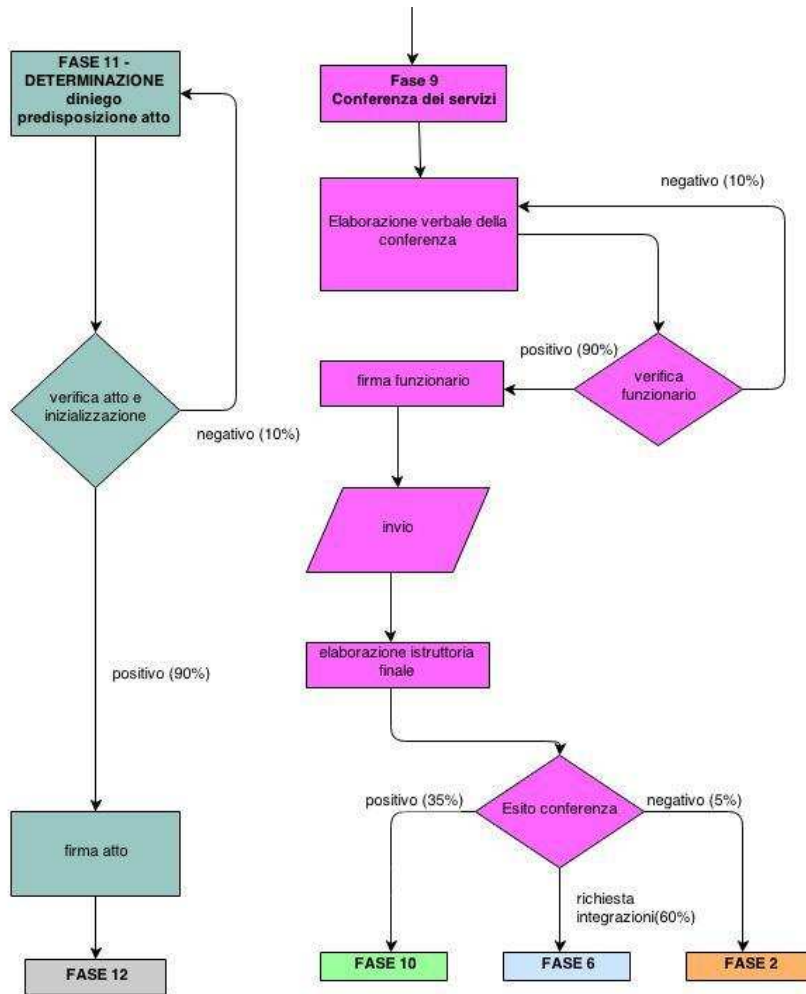
istruttore

funzionario

istruttore

funzionario / istruttore

dirigente



4ª PARTE – INDICATORI DI RISCHIO ¹

Si V. legenda in calce al documento (*)

INDICI DI VALUTAZIONE DELLA PROBABILITÀ

Discrezionalità

Il processo è discrezionale?	
No, è del tutto vincolato	1
E' parzialmente vincolato dalla legge e da atti amministrativi (regolamenti, direttive, circolari)	2
E' parzialmente vincolato solo dalla legge	3
E' parzialmente vincolato solo da atti amministrativi (regolamenti, direttive, circolari)	4
E' altamente discrezionale	5

Punti attribuiti al procedimento in oggetto 2

Rilevanza esterna

Il processo produce effetti diretti all'esterno della Provincia?	
No, ha come destinatario finale un ufficio interno	2
Sì, il risultato del processo è rivolto direttamente ad utenti esterni alla Provincia	5

Punti attribuiti al procedimento in oggetto 5

¹ La presente parte quarta va compilata solo per i procedimenti prescelti per la riorganizzazione obbligatoria.

Complessità del processo

Si tratta di un processo complesso che comporta il coinvolgimento di più amministrazioni (esclusi i controlli) in fasi successive per il conseguimento del risultato?	
No, il processo coinvolge una sola p.a. (oltre la Provincia)	1
Sì, il processo coinvolge più di una (oltre alla Provincia) e fino 3 amministrazioni	3
Sì, il processo coinvolge oltre 3 amministrazioni (oltre la Provincia)	5

Punti attribuiti al procedimento in oggetto 5

Valore economico

Qual è l'impatto economico del processo?	
Ha rilevanza esclusivamente interna	1
Comporta l'attribuzione di vantaggi a soggetti esterni, ma di non particolare rilievo economico (es.: concessione di borsa di studio per studenti, di benefici economici)	3
Comporta l'attribuzione di considerevoli vantaggi a soggetti esterni (es.: affidamento di appalto)	5

Punti attribuiti al procedimento in oggetto 5

Frazionabilità del processo

Il risultato finale del processo può essere raggiunto anche effettuando una pluralità di operazioni di entità economica ridotta che, considerate complessivamente, alla fine assicurano lo stesso risultato (es.: pluralità di affidamenti ridotti)?	
No	1
Si	5

Punti attribuiti al procedimento in oggetto 1

Controlli ²

Anche sulla base dell'esperienza pregressa, il tipo di controllo applicato sul processo è adeguato a neutralizzare il rischio?	
Sì, costituisce un efficace strumento di neutralizzazione	1
Sì, è molto efficace	2
Sì, per una percentuale approssimativa del 50%	3
Sì, ma in minima parte	4
No, il rischio rimane indifferente	5

n.b. Indicare sempre 5 punti in mancanza di qualsiasi forma di controllo. Indicare 3 punti per gli atti soggetti al controllo successivo di regolarità amministrativa.

Punti attribuiti al procedimento in oggetto 3

INDICI DI VALUTAZIONE DELL'IMPATTO ³

Impatto organizzativo

Rispetto al totale del personale impiegato nel singolo servizio competente a svolgere il processo (o la fase di processo di competenza), nell'ambito della Provincia, quale percentuale di personale è impiegata nel processo? (se il processo coinvolge l'attività di più servizi nell'ambito della Provincia occorre riferire la percentuale al personale impiegato nei servizi coinvolti)	
Fino a circa il 20%	1
Fino a circa il 40%	2
Fino a circa il 60%	3

² Per controllo si intende qualunque strumento di controllo utilizzato dall'Amministrazione che sia confacente a ridurre la probabilità del rischio (e, quindi, sia il sistema dei controlli legali, come il controllo preventivo e il controllo di gestione, sia altri meccanismi di controllo utilizzati nell'ente, es. i controlli a campione in casi non previsti dalle norme, i riscontri relativi all'esito dei ricorsi giudiziari avviati nei confronti della Provincia). La valutazione sull'adeguatezza del controllo va fatta considerando il modo in cui il controllo funziona concretamente nell'amministrazione. Per la stima della probabilità, quindi, non rileva la previsione dell'esistenza in astratto del controllo, ma la sua efficacia in relazione al rischio considerato.

³ Gli indici di impatto vanno stimati sulla base di dati oggettivi, ossia di quanto risulta al dirigente

Fino a circa l'80%	4
Fino a circa il 100%	5

Punti attribuiti al procedimento in oggetto 3

Impatto economico

Nel corso degli ultimi 5 anni sono state pronunciate sentenze della Corte dei conti a carico di dipendenti (dirigenti e dipendenti) della Provincia o sono state pronunciate sentenze di risarcimento del danno nei confronti dell'ente per la medesima tipologia di evento o di tipologie analoghe?	
No	1
Si	5

Punti attribuiti al procedimento in oggetto 1

Impatto reputazionale

Nel corso degli ultimi 5 anni sono stati pubblicati su giornali o riviste articoli aventi ad oggetto il medesimo evento o eventi analoghi?	
No	0
Non ne abbiamo memoria	1
Sì, sulla stampa locale	2
Sì, sulla stampa nazionale	3
Sì, sulla stampa locale e nazionale	4
Sì, sulla stampa locale, nazionale e internazionale	5

Punti attribuiti al procedimento in oggetto 0

Impatto organizzativo, economico e sull'immagine

A quale livello può collocarsi il rischio dell'evento (livello apicale, livello intermedio o livello basso) ovvero la posizione/il ruolo che l'eventuale soggetto riveste nell'organizzazione è elevata, media o bassa?	
A livello di addetto	1
A livello di collaboratore o funzionario	2
A livello di dirigente di ufficio non generale ovvero di posizione apicale o di posizione organizzativa	3
A livello di dirigente di ufficio generale	4
A livello di capo dipartimento/segretario generale	5

Punti attribuiti al procedimento in oggetto 4

Data 31/10/2014

Firma digitale del dirigente

Servizio Politiche Ambientali

Massimo Gattolin

(*) Legenda per la compilazione della parte quarta

VALORI E FREQUENZE DELLA PROBABILITÀ

0 - nessuna probabilità

1 - improbabile

2 - poco probabile

3 - probabile

4 - molto probabile

5 - altamente probabile

VALORI E IMPORTANZA DELL'IMPATTO

0 - nessun impatto

1 - marginale

2 - minore

3 - soglia

4 - serio

5 - superiore

VALUTAZIONE COMPLESSIVA DEL RISCHIO

- a)** calcolare la media aritmetica dei punteggi attribuiti ai sei indici di valutazione della probabilità (discrezionalità; rilevanza esterna; complessità del processo; valore economico; frazionabilità del processo e controlli);
- b)** calcolare la media aritmetica dei punteggi attribuiti ai quattro indici di valutazione dell'impatto (impatto organizzativo, impatto economico; impatto reputazionale; impatto organizzativo, economico e sull'immagine);
- c)** moltiplicare il valore ottenuto alla lettera a) per quello ottenuto alla lettera b);
- d)** il risultato di questa operazione fornirà il valore complessivo del rischio del singolo procedimento oggetto di riorganizzazione.